



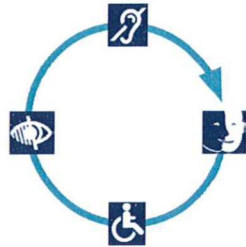
***REGISTRE PUBLIC  
D'ACCESSIBILITE DES E.R.P.***



**CRECHE DES OISILLONS**



# Accessibilité de l'établissement



## Bienvenue A LA CRECHE DES OISILLONS

→ Le bâtiment et tous les services proposés sont accessibles à tous

oui

non



→ Le personnel vous informe de l'accessibilité du bâtiment et des services

oui

non



## Formation du personnel d'accueil aux différentes situations de handicap

→ Le personnel est sensibilisé.

C'est-à-dire que le personnel est informé de la nécessité d'adapter son accueil aux différentes personnes en situation de handicap.

→ Le personnel est formé.

C'est-à-dire que le personnel a suivi une formation pour un accueil des différentes personnes en situation de handicap.

→ Le personnel sera formé.



## Matériel adapté

→ Le matériel est entretenu et réparé

oui  non

→ Le personnel connaît le matériel

oui  non



Contact : Directrice de la crèche, Mme GAS 04 66 01 39 50



## Consultation du registre public d'accessibilité :



à l'accueil



sur le site internet

N° SIRET : Rue de la Pompe – 30230 BOUILLARGUES

Adresse :



**Certaines prestations  
ne sont pas  
accessibles**



1. Néant



Ce service sera accessible le :



Ce service ne sera pas accessible  (voir l'autorisation)



Une aide peut être disponible à la demande ou sur réservation :

oui  non



2.



Ce service sera accessible le :



Ce service ne sera pas accessible  (voir l'autorisation)



Une aide peut être disponible à la demande ou sur réservation :

oui  non



3.



Ce service sera accessible le :



Ce service ne sera pas accessible  (voir l'autorisation)



Une aide peut être disponible à la demande ou sur réservation :

oui  non

### **1. Présentation de l'établissement :**

Nom de l'établissement : **Crèche des Oisillons**

Type de l'établissement : **R**

Catégorie de l'établissement : **5<sup>ème</sup>**

Bâtiment sur 1 niveau (RDC).

### **2. Prestations proposées par l'établissement :**

La crèche accueille 43 enfants en accueil régulier et 25 enfants en accueil occasionnel.

La structure est ouverte du lundi au vendredi de 7h30 à 18h30.

Les enfants y sont accueillis de 0 à 4 ans.

#### **2.A) Descriptif du bâtiment :**

- Salle d'activités « Petits »
- Dortoirs 1 & 2
- Coin propreté
- Rangement (non accessible au public)
- Salle d'activités « Moyens & Grands »
- Repos 3 & 4
- Salle de psychomotricité
- Bureaux Directrice
- Coin poussette
- Salle du personnel, Vestiaire, Buanderie, Cuisine & Chaufferie (non accessible au public)

### **3. Information sur l'accessibilité des prestations :**

#### **3.A) Généralités**

Le bâtiment est composé d'un seul niveau. Toutes les prestations offertes au public sont accessibles.

#### **3.B) Les équipements d'accessibilité présents dans le bâtiment**

- Places de stationnements adaptés sur le parking,
- Guidage au sol entre place PMR et portail d'accès au bâtiment,
- Rampe d'accès PMR,



3.D) Les équipements d'accessibilité à mettre en œuvre dans le bâtiment :

Description de l'équipement	Délai / date de mise en œuvre
Une boucle à induction magnétique sera mise en place à l'accueil + formation du personnel.	2019
Sensibilisation du personnel à l'accueil du public en situation de handicap	2019

**4. Sensibilisation du personnel :**

La Directrice a été sensibilisée à l'accueil des personnes présentant divers handicaps. Ainsi, ils peuvent conseiller, intervenir et renseigner au mieux la personne suivant son handicap.

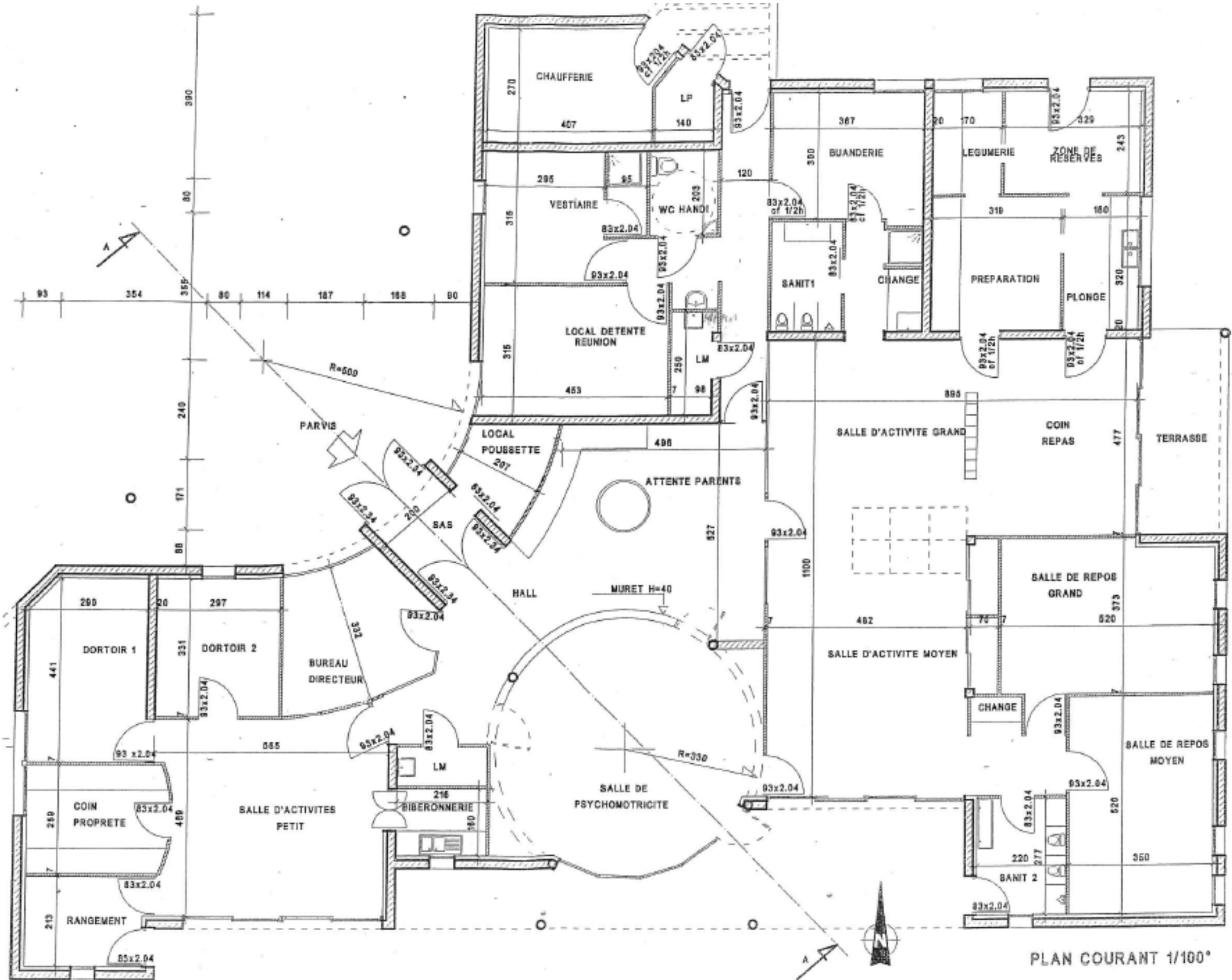
La plaquette d'aide aux personnes handicapées est disponible dans le bureau de la Directrice (annexe du présent registre d'accessibilité), à la Mairie, ou en ligne sur le site de la ville de Bouillargues.

**5. Attestation de formation :**

La crèche des Oisillons étant un E.R.P. de 5<sup>ème</sup> catégorie, il n'y a pas d'obligation que le personnel d'accueil soit formé (seulement sensibilisé).

Dates	Type de formation	Nom des agents formés	Visa de l'autorité territoriale

**6. Plan du bâtiment :**



PLAN COURANT 1/100°