



Bouillargues
en costières

APPEL A CANDIDATURE

Location d'un ilot agricole communal
de 11,99 ha divisibles

Date et heure limites de réception des offres :
Vendredi 30 août 2024 à 12:00

**Bail rural à clauses
environnementales
9 ans renouvelables**

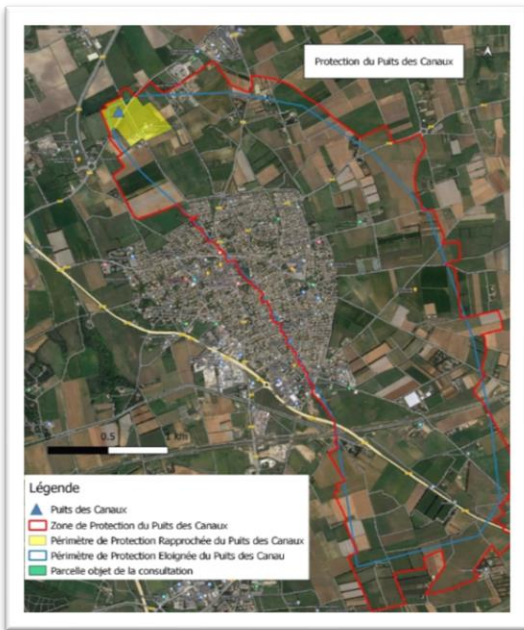
LA COMMUNE

Bouillargues est une commune de 6 500 habitants située dans le Gard, au sud de Nîmes (10 km de Nîmes) et à 8 km de la gare TGV Nîmes Pont du Gard. Tous services et commerces de proximité sont présents dans le village. Bouillargues possède école maternelle et élémentaire, 2 écoles privées et un collège.



L'ILLOT

- 11,99 ha d'un seul tenant, divisibles
- Entourée de parcelles agricoles (maraichage, grandes cultures, fourrage...), de pâturages et de friches
- Actuellement exploitées en grandes cultures
- Irrigation possible par bornes BRL sur site
- Accès direct par route goudronnée



PROTECTION DE L'EAU

L'ilot est en parti comprise dans la zone de protection du Puits des Canaux. Situé sur la commune, cet ouvrage alimente en eau potable Bouillargues et Garons à partir de la nappe de la Vistrenque. Cette ressource est très vulnérable à la pollution par les pesticides et les nitrates et le puits a été classé prioritaire afin de reconquérir la qualité de l'eau captée.

La parcelle est également située en zone agricole protégée où toute construction (même agricole) y est interdite - Pas de bâtiment à disposition

La commune recherche un ou plusieurs candidats pour mettre en valeur ses parcelles agricoles :

La commune souhaite soutenir un projet en respect avec ses préoccupations environnementales et sa vision de l'agriculture : le plus respectueux possible de l'eau et de l'environnement tout en restant économiquement viable et inséré dans le tissu local.

- Conduite en AB
- Type de culture non imposé **MAIS**
 - doit permettre l'alimentation humaine
 - diversifiée (monoculture interdite)
- Projet en agroécologie
Accompagnement SCOP AGROOF possible
- Installation ou confortation
Accompagnement CA30 possible
- Circuits courts privilégiés
- Intégration de l'activité dans le tissu économique et social de la commune de Bouillargues

Profil recherché :

- Capacité de gestion d'une exploitation
- Expérience agricole fortement recommandée
- Capacité à réaliser les investissements et la mise en route
- Capacité à travailler en collaboration avec les partenaires locaux du projet
- Capacité de dialogue et d'insertion dans le tissu local

Règlement de l'appel à candidature et Dossier de candidature :

<https://bouillargues.fr/actualites>
 mairie@bouillargues.fr (en précisant dans l'objet du mail : « DOSSIER DE CANDIDATURE - Bail rural parcelles agricoles lieu-dit Mailhan »)

Contact :

EPTB Vistre Vistrenque : Marie-Dominique GRAS, Animatrice Captages Prioritaires
 06 47 90 16 26 - md.gras@vistre-vistrenque.fr.

